

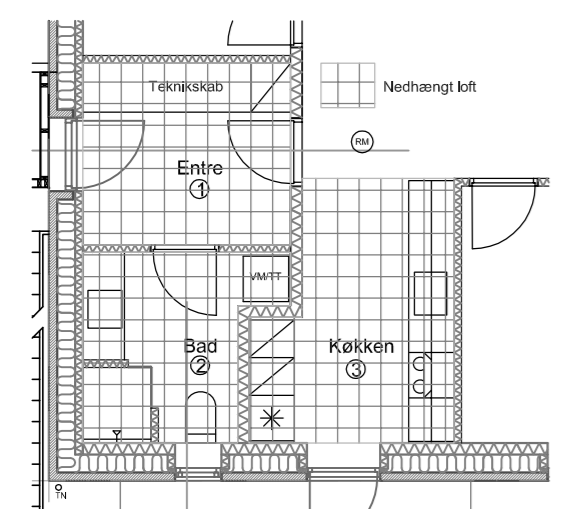
- Signatur**
- Ⓜ Røgalarm
 - ⚡ Redningsåbning
 - ◊ Vægtype
 - ① Rumnummer
 - Ⓣ Tagnedløb
- Ventilation:
Mekanisk ventilation
med varmegenvinding

- Indv. Vægtyper**
- ◊ Type 1
100 mm
Porrebeton
 - ◊ Type 2
150 mm
Porrebeton

Blok type: C
 Stueplan
 3 Værelser
 Boligareal: 87,4 m²

Blok type: C
 Stueplan
 3 Værelser
 Boligareal: 87,4 m²

Rev. F. 11.07.2017: Målsat søjle-altan
 Rev. E. 29.06.2017: Flyttet skabe i værelse, samt dør i bad
 Byttet rundt på vask og kogeplade i køkken
 Rev. D. 11.05.2017: Påtegnet sokkelrende ved terrasser
 Rev. C. 03.04.2017: Påtegnet sokkelrende ved entredøre,
 samt kasser for ventilationsrør.
 Rev. B. 31.01.2017: Påtegnet måler- og sikringskab
 Flyttet væg i badeværelse mod entre og køkken
 Rev. A. 26.01.2017: Påført søjle for altaner.
 Ændret dimension på terrasse efter altan
 Ændret indv. dør i entre til dør med glasfelter
 Toiletter placeret



Bygherre: Hejco Gruppen	Sagsnavn: Gyldenhusvej, Skt. Klemens	Sags nr.:
Emne: Type C, Stueplan 3x3 værelser		Dato: 05.01.2017
		Mål: 1:50
	Arkitekt: VEJLE ARKITEKTER ApS, Andkørvvej 19D 7100 Vejle Tlf. 30302609	E-mail: frede@vejlearkitekter.dk
	Ingeniør:	Int.: FH/JEK
	Landinspektør:	Tegn. nr.: 10F